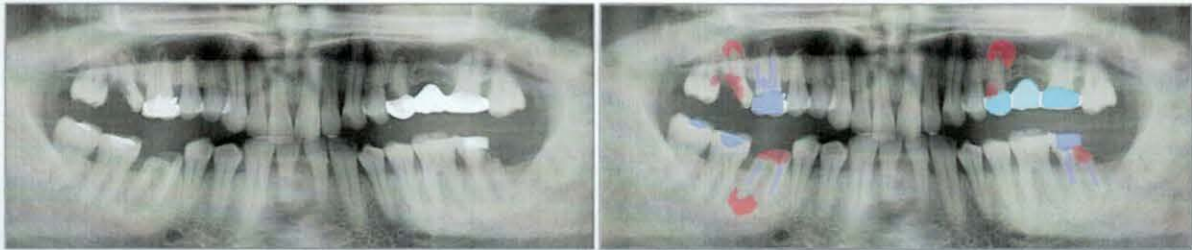


Kassel, 25.01.2023

## Vollautomatisierte Röntgenbefundung mit künstlicher Intelligenz (KI) – dentalXrai 3.0

Sehr geehrter Herr Dr. von Peschke,

bereits rund **2.000 Zahnärzte in Deutschland** setzen auf die sichere und sekundenschnelle KI-gestützte Analyse digitaler Röntgenbilder. Mit der Version dentalXrai 3.0 wird das innovative Programm nicht nur noch einmal präziser, sondern kann neben bestehenden Vorversorgungen, Läsionen und Konkrementen auch parodontalen Knochenabbau erkennen, erfassen und direkt die relevanten Messwerte in den digitalen PAR-Antrag übertragen.



OPG-Ausschnitt vor und nach Befundung durch dentalXrai

Entwickelt wurde dentalXrai als Ausgründung der Charité Universitätsmedizin Berlin 2020. Im Herbst 2022 wurde die dentalXrai GmbH nach zwei erfolgreichen Jahren in Deutschland und Österreich vom Dental-Giganten Align Technology für die weitere internationale Vermarktung der KI-Lösung übernommen.

### Höchste medizinische Qualität, optimierte Wirtschaftlichkeit und deutliche Zeitersparnis:

- **Frühzeitig Läsionen sicher erkennen!** Pathologien, wie Karies und Infektionen werden mit höchster Genauigkeit diagnostiziert. DentalXrai erkennt laut Studie frühe Läsionen fast 400 % besser als die teilnehmenden Zahnärzte. Die Begleitung dieser Patienten in der Prophylaxe wirkt sich nicht nur durch eine optimierte Wirtschaftlichkeit aus, sondern bringt auch gut informierte und zufriedene Patienten.
- Der **Zeitaufwand für Befundung, Dokumentation und Antragstellungen reduziert sich erheblich** durch die vollautomatisierte Diagnostik inkl. Zahnschema und schriftlicher Befundung der Röntgenbilder für Ihre Dokumentation. Das bedeutet mehr Zeit für die Beratung und Behandlung Ihrer Patienten.
- Der KI-Befund dient auch als **professionelle Bestätigung Ihrer ärztlichen Befundung**. Durch die farbige Hervorhebung kann auch der Patient besser Ihre Diagnose verstehen. Damit steigern Sie das **Vertrauen der Patienten** in Ihre Behandlungskonzepte. Patienten sind von den nun verständlichen Röntgenbildern begeistert.

## KI-gestützte Analyse von Röntgenbildern: dentalXrai exklusiv bei synMedico!

Das System ist auch ein wirkungsvolles Marketinginstrument, das dem Patienten sehr eindrucksvoll die Leistungsfähigkeit einer hochmodernen Zahnarztpraxis vermittelt, und so für eine optimierte Außendarstellung sorgt, mit der sich die Praxis vom Wettbewerb abhebt. Damit steigert die künstliche Intelligenz die Attraktivität der Praxis nicht nur für Patienten, sondern auch für potenzielle neue Mitarbeiter.

”

OPG-Befundung ist im Praxisalltag lästig und zeitraubend. dentalXrai ist deshalb eine so gute Ergänzung und Hilfestellung, weil mit einem Klick alles aufgeführt und markiert ist – das funktioniert erschreckend gut.

“

Dr. Tobias Neumann aus Templin.

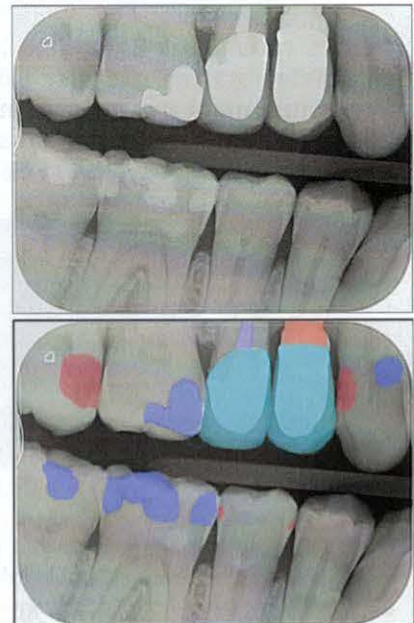
### Mit künstlicher Intelligenz gegen Karies & Co.

Mit den Daten aus zehntausenden Röntgenbildern hat das Charité-Team um Prof. Schwendicke künstliche neuronale Netzwerke gefüttert. Das Ergebnis: dentalXrai identifiziert Wurzelfüllungen, Implantate, Infektionen oder auch Karies und hebt diese farblich hervor.

Die Software ist aber nicht nur schneller, sondern dank KI auch deutlich zuverlässiger als eine durch den Menschen erstellte Diagnose und spart wertvolle Zeit. DentalXrai erkennt dabei laut Studie frühe Läsionen fast 400 % besser als die teilnehmenden Zahnärzte.

Das erleichtert Ihnen die alltägliche Arbeit und ermöglicht zudem, die Patienten noch besser in die Diagnose einzubeziehen. Die Bestätigung Ihrer ärztlichen Befundung durch die KI-Lösung schafft mehr Verständnis, Sicherheit und Vertrauen bei den Patienten für Ihre Therapieempfehlung.

Nehmen Sie Kontakt mit unserem Team auf, gerne beraten wir Sie und unterstützen Sie bei der Implementierung und Anwendung.



Viele Grüße und bleiben Sie gesund!

Rainer Steenhusen  
Geschäftsführer

Jetzt anrufen und informieren  
**0561 76 64 06 – 130**

Weitere Infos auf unserer Website



Bitte scannen